

## Opciones



Soporte LPG giratorio hacia abajo



Soporte LPG giratorio



Ruedas dobles



Tubo de escape vertical



Bloqueo del mástil



Ruedas superelásticas



Cabina acristalada



Tejadillo protector - acrílico o cristal



Climatizador para cabina acristalada



Prefiltro



Desplazador lateral



Horquillas inclinables



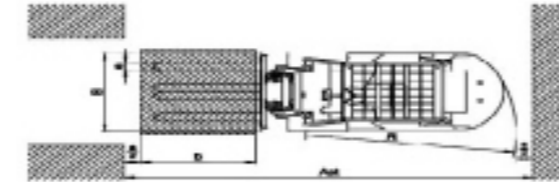
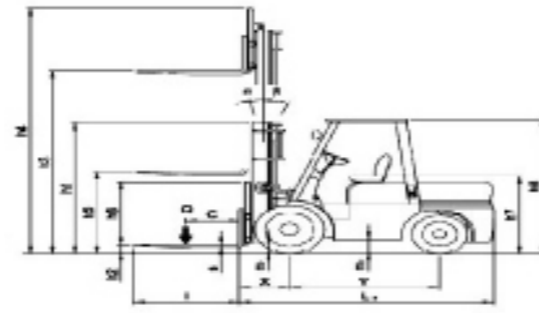
Horquillas giratorias



Cuchara



Pinzas para balas



Ast=X+R+b+a  
b=Load Length  
a=Clearance(200mm)

				Tailift	Tailift	Tailift	Tailift
1	Fabricante						
2	Serie			9L PLUS	9L PLUS	9L PLUS	9L PLUS
3	Modelo			PFD20	PFD25	PFD30	PFD35
4	Capacidad	Q Carga		2000	2500	3000	3500
5	Centro gravedad	C Distancia	mm	500	500	500	500
6	Accionamiento	eléctrico Diesel Gasolina LP/G		Diesel	Diesel	Diesel	Diesel
7	Tipo manejo	Acomp. Pie. Sentado		Sentado	Sentado	Sentado	Sentado
8	Tipo rueda	S=maciza.P=Pneu.	del/atr.	P/P	P/P	P/P	P/P
9	Ruedas (Xtrac)		del/atr.	2X/2	2X/2	2X/2	2X/2
10		h3 Elevación	mm	3000	3000	3000	3000
11		h2 Elevación libre std.	mm	0	0	0	0
12		h6 elevación libre opción.	mm	1500	1500	1500	1500
13		h8 altura protector carga	mm	1220	1220	1220	1220
14		Horquillas grosor*ancho*larg	mm	40x125x1070	40x125x1070	45x125x1070	50x125x1070
15		Inclinación adelante/atrás	deg	6°/ 12°	6°/ 12°	6°/ 12°	6°/ 12°
16		L2 largo cara horquillas	mm	2600	2600	2760	2885
17		B Ancho total	mm	1158/1532	1156/ 1532	1290/1655	1290/1655
18		Dimensiones generales	mm	2075	2075	2075	2075
19		h4 Altura mástil extendido	mm	3640	3640	3640	3640
20		h4 Altura mástil extendido	mm	4295	4295	4295	4295
21		h6 Altura tejadillo	mm	2130	2130	2170	2170
22		h7 Altura asiento	mm	1130	1130	1200	1200
23		R Radio giro	mm	2230	2230	2400	2600
24		X Distancia carga Del centro eje delant.	mm	500	500	516	515
25		X Ancho pasillo Palet 800x1200/1000x1200	mm	3730 / 3930	3730 / 3930	3915/4115	4115/4315
26		número delante/atrás		2/2	2/2	2/2	2/2
27		Tamaño rueda delante	mm	7.00-12-12PR.	7 00-12-12RR.	8.15-15-12RR	8.15-15-14PR
28		atrás	mm	6.00-9-10PR.	6.00-9-10P.R.	6.50-10-10P.R.	6.50-10-1 OP.R.
29		Entre ejes	mm	1550	1550	1650	1850
30		Ancho vía centro de ruedas std/doble	mm	970(1344)	970(1344)	1055(1459)	1055(1459)
		centro de ruedas atrás	mm	985	985	985	985
31		m1 en el punto más bajo	mm	120	120	120	120
32		m2 centro entre ejes	mm	195	195	220	220
33		Freno servicio manejo/control		hidráulico	hidráulico	hidráulico	hidráulico
34		Freno estacion. manejo/control		manual	manual	manual	manual
35		Tipo		95D31R(H)	95D31R(H)	95D31R(H)	95D31R(H)
36		voltaje	V	12	12	12	12
37		Batería capacidad	Ah/5hr	64	64	64	64
38		Dimensiones(LxWxH)	mm	306x173x225	306x173x225	306x173x225	306x173x225
39		Peso	kg	22,6	22,6	22,6	22,6
40		Fabricante		YANMAR	YANMAR	YANMAR	YANMAR
41		Modelo		4TNE94	4TNE94	4TNE94	4TNE94
42		Vueltas	rpm	2450	2450	2450	2450
43		Potencia	kW	34,2	34,2	34,2	34,2
44		Cil/cilindrada		4/3054	4/3054	4/3054	4/3054



+34 945 28 25 03  
www.cruzaraba.es

# Tailift

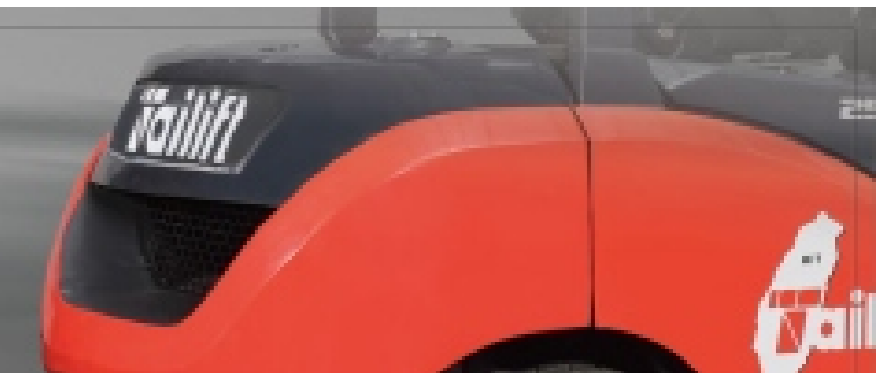


## 2.0-3.5 Ton



**9L Plus series / 2.0-3.5 ton**  
DIESEL / LPG / GASOLINE

## NUEVA CARRETILLA ECONÓMICA ESTABLE Y RESISTENTE

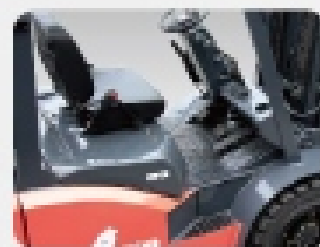


### FUNCIÓN/RENDIMIENTO



#### Panel de instrumentos multifuncional

Panel de instrumentos de fácil lectura instalado entre la columna de dirección y la luna. Visualiza el estado del rendimiento de la carretilla sin estorbar en las operaciones de la dirección.



#### Cilindro de inclinación oculto

El cilindro de inclinación interno evita y reduce la posibilidad de arañazos. Amplía el espacio de acceso y ofrece un buen aspecto.



#### Peldaño de acceso antideslizante

Amplio espacio para pies y una alfombra antideslizante facilitan la subida y la bajada del operario de la carretilla.

#### Columna de dirección ajustable

El panel de la columna de dirección se ajusta al diseño elegante de la máquina. Facilita el manejo y ofrece un gran confort.

#### Luces LED

Faro, luz trasera y pilotos independientes. Proporcionan mayor durabilidad y el consumo muy inferior.



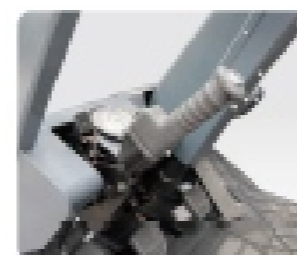
#### Palancas de mando

Las palancas del mando hidráulico están dispuestas en el panel frontal. Con líneas ergonómicas para reducir el cansancio del operario.



#### Freno de mano

El freno de mano está equipado con un micro para evitar un contacto indebido y para mejorar la seguridad.

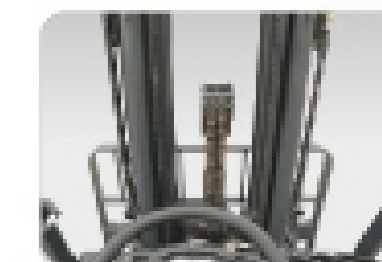


### ERGONOMÍA

Buena visión para el operario



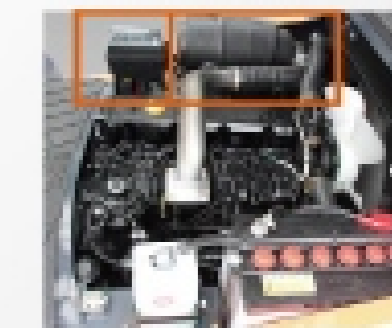
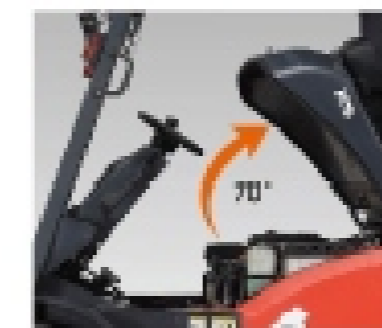
Excelente visión arriba



Excelente visión abajo

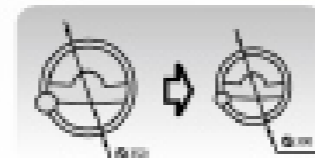
#### Fácil mantenimiento

- \* El capó de motor hecho de hierro. Es resistente al calor, no deslizable, resistente a arañazos con la estructura que aguanta 450 kg de peso.
- \* El ángulo de apertura de 70 grados.
- \* El botón de fijación del capó facilita la apertura y la fijación, es fuerte y duradera.
- \* El pedal de pie sin tornillos puede ser fácilmente movido y quitado sin herramientas.
- \* Caja de fusibles compacta para una inspección fácil y rápida.
- \* Fácil cambio del filtro de aire.



#### GIRO FÁCIL Y SUAVE

Volante más pequeño + nuevo eje trasero

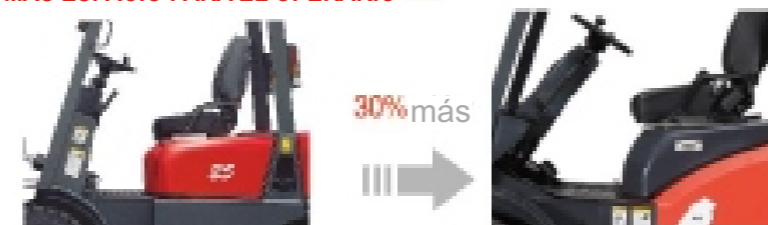


El volante más pequeño de 300 mm facilita la conducción y reduce la carga a los brazos y hombros del operario.



El nuevo eje ofrece ángulos de dirección más amplios de hasta **80** grados y consigue un radio de giro más cerrado..

#### MÁS ESPACIO PARA EL OPERARIO



Los pedales de aceleración/freno/inching ostentan un diseño ergonómico. El amplio espacio para pies facilita un manejo confortable de pedales. Es un 30% más amplio que la gama 7. El espacio ampliado ofrece al operario un gran confort y reduce el estrés. Facilita la subida y la bajada del operario del vehículo.



#### Chasis integral de alto rendimiento

Un chasis de alto rendimiento de una pieza ofrece al operario más protección en todas las superficies.



#### Asiento confort (opción\*)

- Diseño ergonómico y respaldo ajustable
- Ajustable hacia adelante y atrás
- Cinturón de seguridad
- Bolsillo para documentos



#### Motores de alto rendimiento y bajo consumo

Motores fuertes pero de bajas emisiones satisfarán a los operarios en cualquier circunstancia y momento. Los motores, además, cumplen con la normativa de emisiones.