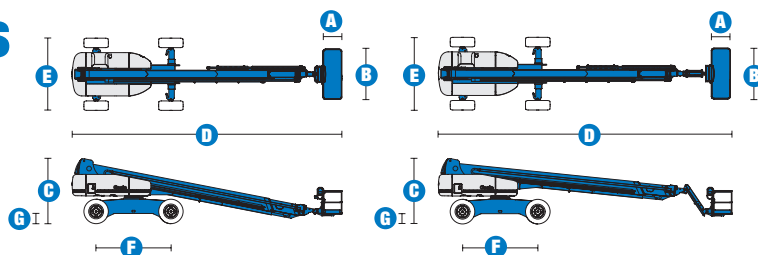


# Especificaciones



MODELOS	S™-120	S™-125
<b>DIMENSIONES</b>		
Altura de trabajo* (máx.)	38,58 m	40,15 m
Altura de la plataforma (máx.)	36,58 m	38,15 m
Alcance horizontal (máx.)	22,86 m	24,38 m
Posicionamiento en negativo	- 1,98 m	- 3,27 m
<b>A</b> Longitud de la cesta	0,76 m/0,91 m	0,76 m/0,91 m
<b>B</b> Ancho de la cesta	1,83 m/2,44 m	1,83 m/2,44 m
<b>C</b> Altura – posición replegada	3,07 m	3,07 m
<b>D</b> Longitud – posición replegada	13,00 m	14,25 m
Longitud transporte – plumín retraído	-	12,17 m
<b>E</b> Ancho – ejes retraídos	2,49 m	2,49 m
Ancho – ejes extendidos	3,35 m	3,35 m
<b>F</b> Distancia entre ejes	3,66 m	3,66 m
<b>G</b> Altura libre sobre el suelo – centro máquina	0,44 m	0,44 m

<b>PRODUCTIVIDAD</b>		
Capacidad de elevación 1,83 m	340 kg	227 kg
Capacidad de elevación 2,44 m	340 kg	227 kg
Rotación hidráulica de la cesta	160°	160°
Rotación vertical del plumín	-	135° (+78°/-57°)
Rotación hidráulica de la torreta	360° continua	360° continua
Voladizo posterior – ejes extendidos	1,24 m	1,24 m
Voladizo posterior – ejes retraídos	1,68 m	1,68 m
Velocidad de traslación – replegada 4x4	4,8 km/h	4,8 km/h
Velocidad de traslación – elevada ** 4x4	1,1 km/h - 0,55 km/h	1,1 km/h - 0,55 km/h
Pendiente superable*** 4x4	40 %	40 %
Radio de giro ejes extendidos (4x4x4)		
- interior	2,59 m	2,59 m
- exterior	5,74 m	5,74 m
Radio de giro ejes retraídos (4x4x4)		
- interior	4,01 m	4,01 m
- exterior	6,75 m	6,75 m
Controles	12 V DC proporcionales	12 V DC proporcionales
Neumáticos todo terreno	445/65 D 22.5	445/65 D 22.5

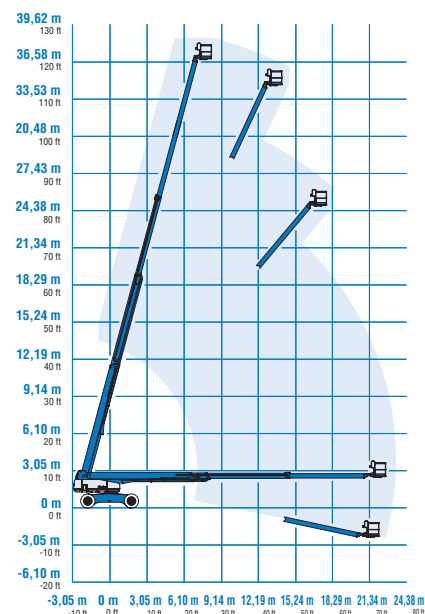
<b>POTENCIA</b>		
Motor	Deutz TD2011 L04i 4 cilindros turbo diesel 74 CV (55 kW) Perkins 804-33T 4 cilindros turbo diesel 83 CV (62 kW)	
Bomba de emergencia eléctrica	12 V DC	12 V DC
Capacidad depósito hidráulico	208 L	208 L
Capacidad sistema hidráulico	303 L	303 L
Capacidad depósito de combustible	151 L	151 L

<b>NIVELES DE RUIDO Y DE VIBRACIONES</b>		
Nivel de presión sonora (suelo)	83 dBA	83 dBA
Nivel de presión sonora (plataforma)	71 dBA	71 dBA
Vibración	<2.5 m/s <sup>2</sup>	<2.5 m/s <sup>2</sup>

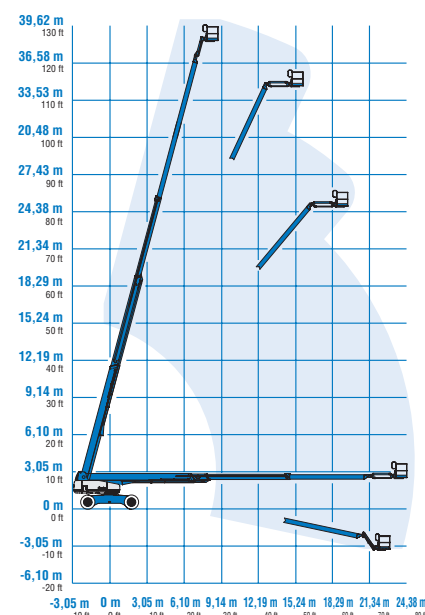
<b>PESO****</b>		
CE 4x4 (neumáticos rellenos de espuma)	20 112 kg	20 248 kg

**CUMPLE LAS NORMAS** CE EN 280/PB-10-611-03  
(y los requerimientos del país donde se suministra la máquina)

## DIAGRAMA DE TRABAJO S™-120



## DIAGRAMA DE TRABAJO S™-125



\* Altura de trabajo = Altura de la plataforma + 2 m

\*\* En modo elevación, la máquina está diseñada para operaciones en firme, sólo a nivel exterior

\*\*\* Ver el manual del operario sobre la traslación en pendientes

\*\*\*\* El peso varía en función de las opciones y de los requerimientos del país

# Características

## LO ÚLTIMO EN ALCANCE Y MOVILIDAD

### CESTAS

- Cesta de acero de 2,44 m – estándar
- Cesta de acero de 1,83 m – a solicitud
- Cesta con puerta abatible – opción
- Cesta de acero de 2,44 m equipada de una puerta en la parte frontal y dos laterales – opción

### POTENCIA

- Deutz Diesel TD2011 L04i (4 cilindros) 74 CV (55 kw)
- Perkins Diesel 804-33T (4 cilindros) 83 CV (62 kw)
- Bomba de emergencia eléctrica de 12 V DC
- Indicador de revisión del motor (presión, temp.)
- Luz indicadora de temperatura motor en el panel de control bajo/presión aceite
- Protección anti re arranque
- Parada automática del motor en caso de anomalía
- Precalentamiento motor Deutz
- Pre aspiración del motor
- Bandeja giratoria del motor

### CONDUCCIÓN

- 4x4x4
- Ejes extensibles desde los controles de la cesta
- Tracción por adherencia directa
- Motor de traslación dos velocidades

### NEUMÁTICOS

- Neumáticos todo terreno rellenos espuma – estándar

### ESPECIFICACIONES

#### S™-120

- Altura de trabajo de 38,58 m
- Alcance horizontal de 22,86 m
- Capacidad de elevación de 340 kg
- Posibilidad de limitar la altura de despliegue del brazo a 24,38 m o 30,48 m

#### S™-125

- Altura de trabajo de 40,15 m
- Alcance horizontal de 24,38 m
- Capacidad de elevación de 227 kg
- Equipada en estándar de un plumín de 1,52 m con 135° de alcance de trabajo (75° por encima de la horizontal y hasta 60° por debajo)
- Posibilidad de limitar la altura de despliegue del brazo a 24,38 m o 30,48 m
- Joystick con campo magnético proporcional
- Cesta con nivelación automática
- Interruptor de dirección integrado al joystick de traslación
- Sistema de validación de la traslación cuando la torreta está orientada
- 160° de rotación hidráulica de la cesta
- 360° de rotación hidráulica continua de la torreta
- Refrigerador aceite hidráulico
- Cableado AC en la cesta
- Bocina
- Alarma de descenso
- Alarma de inclinación
- Kit de alarma de desplazamiento y luz intermitente
- Cuenta horas
- Sistema de sobrecarga - cumple con las directivas CE EN 280



### OPCIONES Y ACCESORIOS

- Puerta abatible en la cesta
- Cesta con rejilla de protección (a media altura) y puerta abatible (no con cesta 3 entradas)
- Cesta 3 entradas
- Cesta con protección anti rozaduras alrededor de la barandilla\*\*
- Toma de aire en la cesta
- Alimentación en la cesta (include macho y hembra/cortacircuitos)
- Kit luces de conducción (2) y de trabajo (2)
- Cableado para soldadura (no con Deluxe Kit)
- Kit para condiciones adversas (Basic/Deluxe)
- Aceite hidráulico biodegradable
- Sistema de protección anti choque (sector aeronáutico)\*\*1
- Bandeja de herramientas
- Compartimiento para lámparas fluorescentes\*
- Luces de trabajo en la cesta\*
- Cubierta de los controles de la cesta

\*Disponible a través de los recambios

\*\*No disponible sobre cesta con puerta - 1 Solo cesta 1,83 m

### OPCIONES DE MOTOR

- Silenciador y purificador de gases de escape
- Precalentamiento motor
- Filtro de aire para condiciones adversas
- Generador 3.000 Watt AC
- Purificador contra las chispas
- Kit refinera (Protección contra las chispas + válvula de parada de emergencia)